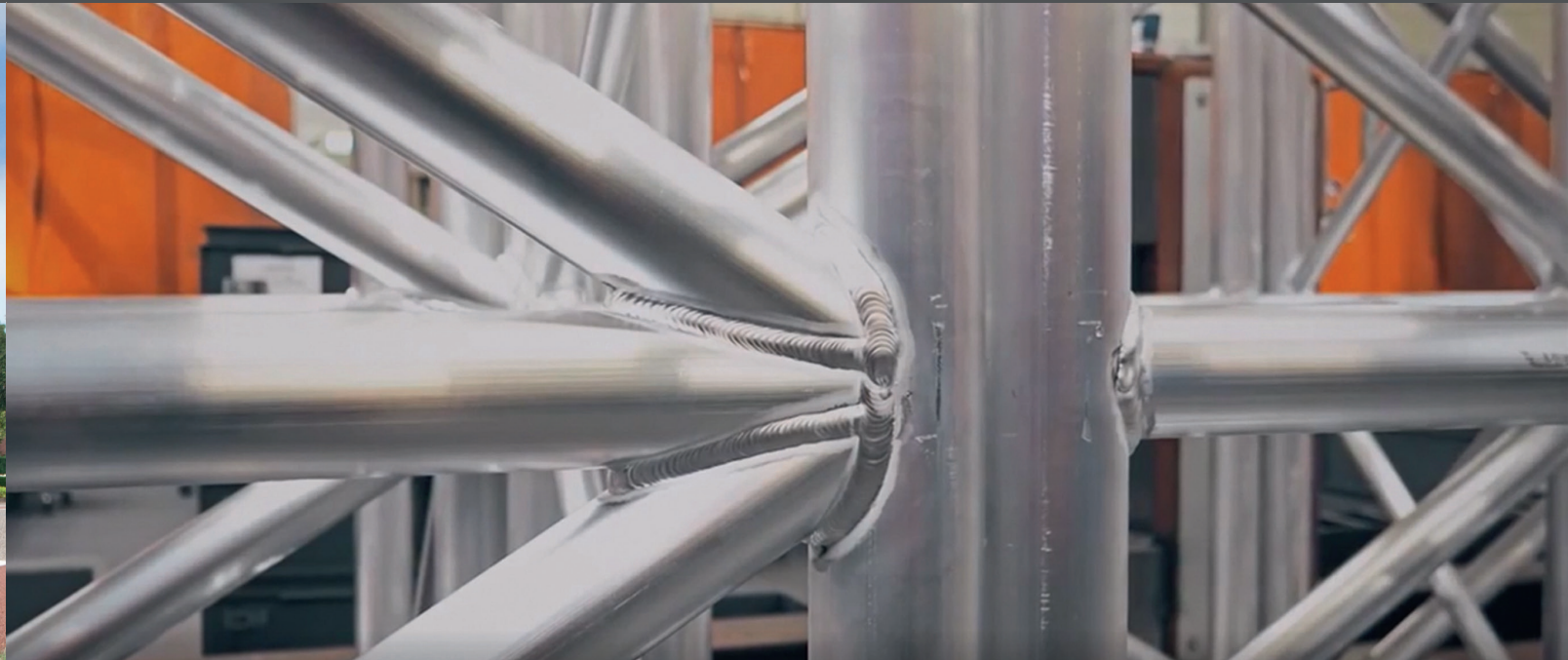




ALMI[®]

SMART MACHINING



Rohrausschleifer & Rohrausklinker

Die Kunst die Technik zum Laufen zu bringen



ALMI[®] ROHRAUSSCHLEIFER

Der richtige Rohrausschleifer für jede Anwendung

ALMI Rohrausschleifer sind ein Mehrwert und bieten Ihnen die Sicherheit jahrelang problemlos, genauer und schneller Rohre zu bearbeiten. Da ALMI Rohrausschleifer weltweit in 60 Ländern verkauft, ist dies ein Garant für qualitativ hochwertige Produkte. Darüber hinaus strebt ALMI nach Kontinuität bei Produktentwicklungsprozessen und Innovationen, um Ihnen immer die neusten und am besten entwickelten Rohrausschleifer anbieten zu können.

ALMI Rohrausschleifer sind solide gebaut, da diese Maschinen bei hohen Geschwindigkeiten rotieren. Aus diesem Grund hat die Stabilität einen großen Einfluss auf das Endergebnis. Die Bearbeitung von Edelstahlprofilen und Rohren bei hohen Drehzahlen ist einfach, schnell und ohne Schleifgrate und Verfärbungen des Materials. Schleifbandwechsel können schnell und einfach erfolgen, da keine Werkzeuge dazu benötigt werden. Dies spart wertvolle Arbeitszeit.

Multifunktional

Das Auswechseln der Schleifbänder ist ebenfalls einfach und kann auf einer Seite der Maschine durchgeführt werden. Nach dem Schleifen von Profilen und Rohren können sie auf dem handlichen Entgrattisch an der Ober- oder Rückseite der Maschine entgraten werden. Die ALMI Maschinen mit Hebelantrieben sind sowohl für Links- als auch für Rechtshänder geeignet. Mit einer einfachen Operation kann die Hebel beidseitig, rechts und links platziert werden.

ALMI Rohrausschleifmaschinen garantieren:

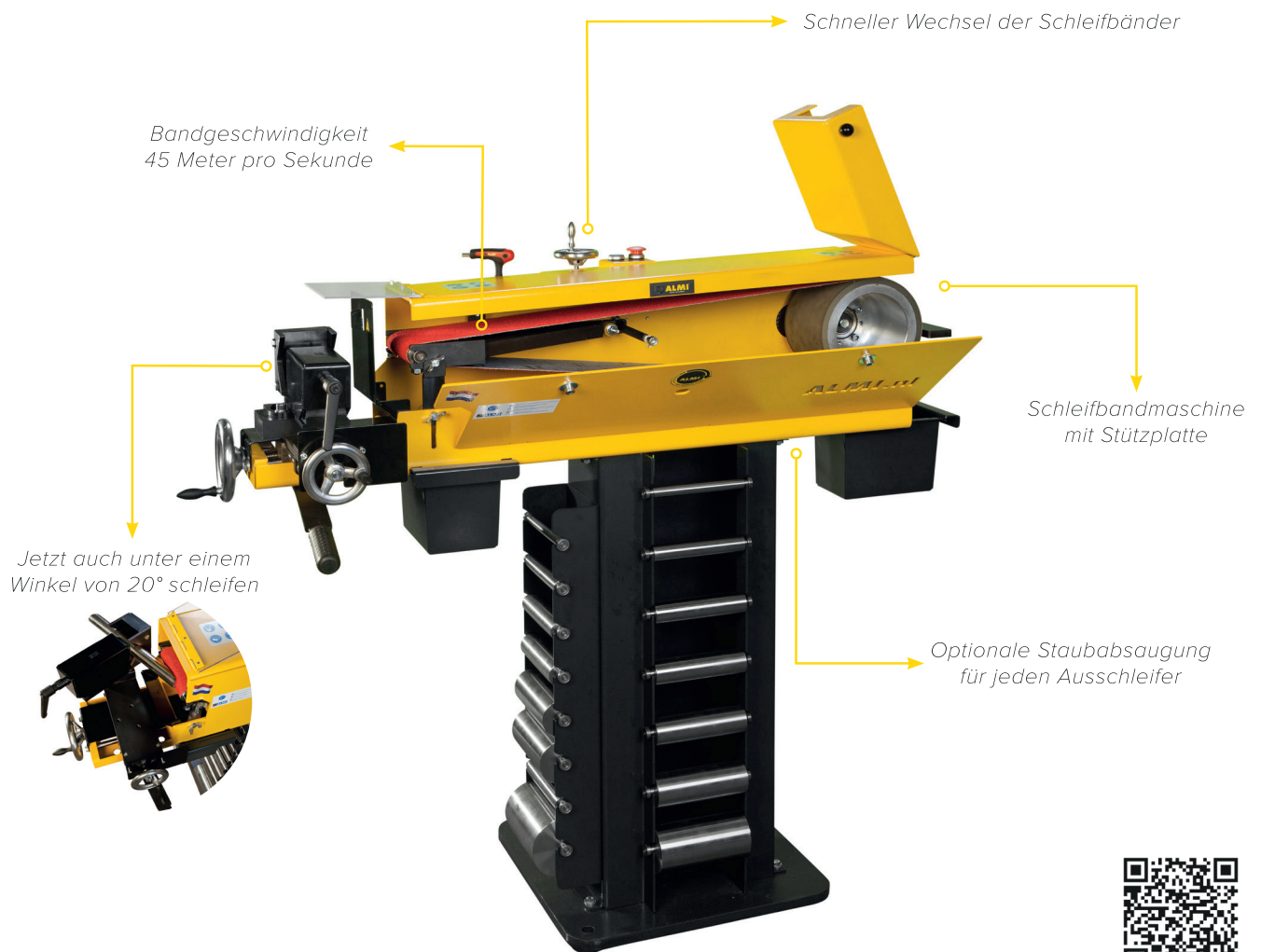
- Stabiles und genaues Arbeiten
- Schnelles und nahezu hitzefreies Schleifen von Edelstahl
- Keine Schleifrahmen und Verfärbung des Materials
- Schleifwalzen, die ohne Werkzeug ausgetauscht werden können
- Schnelle Wechsel der Schleifbänder
- Handliches Entgraten durch einen Grattisch
- Verwendbarkeit durch Linkshänder und Rechtshänder
- Ausschneiden von beliebigem Material
- Schleifen Sie jeden gewünschten Durchmesser in einem beliebigen Winkel zwischen 20°-90°
- Erfolg, Haltbarkeit und hochwertige Verbundwerkstoffe
- Optionalen Längenanschlag
- Möglichkeit zum Schleifen von der Mitte mittels optionaler Füllplatten
- Schneller Wechsel von Hebel zu Handrad innerhalb 1 Minute

**Tausende von zufriedenen Benutzern:
ALMI Maschinen sind Investitionen,
mit denen Sie Geld verdienen!**

Vorteile

- + *Schleift jeden gewünschten Durchmesser*
- + *Schleift alle gängigen Materialien*
- + *Rohre und Profile*
- + *Sehr genau*
- + *Nachhaltig*
- + *Schleift Inconel und Aluminium*
- + *Anschlusspunkt für die Staubabsaugung*
- + *Bedienbar mit einem Schraubenschlüssel*





Schauen sie
das Video hier

TECHNISCHE DATEN **AL 150HS**

Motor	4KW
Spannungen	230V 3F 400V 3F oder 460V 3F
Bandgeschwindigkeit	45 Meter pro Sekunde
Bandgröße	150x2000 mm
Schleifdurchmesser	20,0 / 114,3 mm
Schleifwinkel	20° - 90°
Gewicht	275 kg.
Bedienung	Hebel- und Handradbedienung
Abmessungen	1450x1260x900 mm

AL 150



TECHNISCHE DATEN **AL 150**

Motor	4KW
Bandgeschwindigkeit	30 Meter pro Sekunde
Bandgröße	150x2000 mm
Schleifdurchmesser	20,0 / 114,3 mm
Schleifwinkel	20° - 90°
Gewicht	260 kg.
Bedienung	Hebel- und Handradbedienung
Abmessungen	1450x1200x850 mm

AL 100U-01 / 02



TECHNISCHE DATEN AL 100U-01 / AL 100U-02

Motor	3KW
Bandgeschwindigkeit	30 Meter pro Sekunde
Bandgröße	100x2000 mm
Schleifdurchmesser	20,0 / 76,1 mm
Schleifwinkel	30° - 90°
Gewicht	AL 100U-01 190 kg. / AL 100U-02 220 kg.
Bedienung	AL 100U-01 Nur Hebelbedienung AL 100U-02 Hebel- und Handradbedienung
Abmessungen	1450x1150x650 mm

ALMI[®] HIGH SPEED

Streben nach maximaler Produktion

ALMI ist Entwickler von Rohrausschleifern und Rohrausklinkern.

Die AL150 High Speed ist die neue 2 in 1 Maschine: Schleifmaschine und Rohrausschleifer in einem. Durch die einzigartige Übertragung, erreicht diese Maschine eine Geschwindigkeit von 45 Meter pro Sekunde. Dadurch schleifen Sie dreimal schneller und das Schleifband hat eine bis zu dreimal längere Lebensdauer als andere Schleifbänder. Diese Maschine ist geeignet für Stahl, Edelstahl, Aluminium, Inconel und Kunststoffe.

Vorteile

- + Schleift 45 Meter pro Sekunde. - Drehzahl 4300 RPM
- + Schleift jeden gewünschten Durchmesser
- + Schleift alle gängigen Materialien, inkl. Aluminium
- + Rohre, Profile und Streifen
- + Kein feiner Staub
- + Keine Verfärbung
- + Dreimal längere Lebensdauer von Schleifbändern
- + Optionale Staubabsaugung
- + Optionale Hebeplatten
- + Optionaler Längenanschlag
- + 1400 RPM 30 sek. / 4300 RPM 6 sek. Schleifzeit



Schauen Sie
das Video hier

**“Die Staubabsaugung
ist optional für jeden
Rohrausschleifer”**





2 in 1

Schleifmaschine und
Rohrausschleifer

ALMI® ROHRAUSKLINKER

Der richtige Ausklinker für jede Anwendung

In Branchen, in denen Rohre und Profile im Winkel von 90° verschweißt werden, sorgen ALMI Rohrausklinker für eine schnelle und präzise Ausrichtung der richtigen Vertiefung. Dies gilt für Gas-, Dampf-, Edelstahl- oder NE-Rohre und Profilmaterialien.

ALMI Rohrausklinker eignen sich auch sehr gut für Doppeleckverbindungen. Darüber hinaus liefert ALMI einen Rohrausklinker zum ausklinken eines Zinkauslaufs in runden und rechteckigen Metallrohren.

Multifunktional

ALMI Rohrausklinker sind ein Mehrwert und bieten Ihnen die Sicherheit jahrelanger problemloser, genauer und schneller Bearbeitung von Rohren und Profilen. Weil ALMI die Rohrausklinker weltweit in 60 Ländern verkauft, ist dies der Garant für qualitativ hochwertige Produkte. Darüber hinaus strebt ALMI nach Kontinuität von Produktentwicklungsprozessen und Innovationen. Um Ihnen immer die neuesten und am besten entwickelten Rohrausklinker anbieten zu können.

ALMI Rohrausklinker garantieren:

- Hohe Produktivität
- Eine einfache und schnelle Bedienung
- Bearbeitung mehrerer Durchmesser mit einem Werkzeug
- Doppelte Eckverbindungen ohne Probleme
- Erfolg und Nachhaltigkeit
- Hochwertige Verbundwerkstoffe

Tausende von zufriedenen Benutzern:

ALMI Maschinen sind Investitionen, mit denen Sie Geld verdienen!

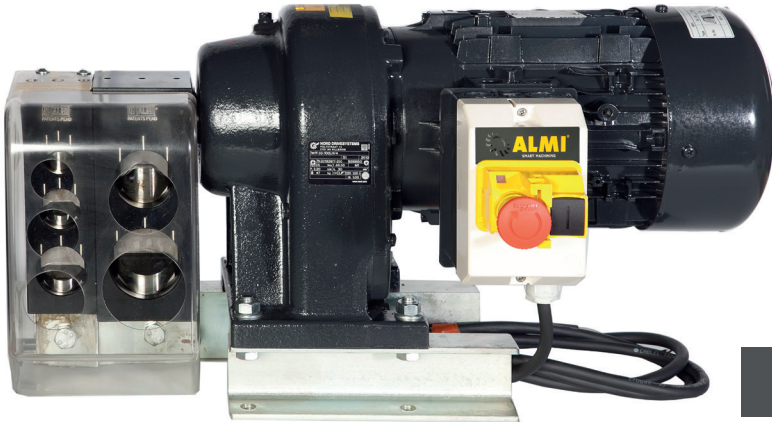


Vorteile

- + Hohe Produktivität
- + Geringe Investition
- + Einfache und schnelle Bedienung
- + Ideal für Doppeleckverbindungen
- + Auch für Zinkausläufe



AL 1-2E



TECHNISCHE DATEN

Rohrdurchmesser	26,9 mm / 3/4"
	33,7 mm / 1"
	42,4 mm / 1 1/4"
	48,3 mm / 1 1/2"
	60,3 mm / 2"
Zinkauslauf	✗
Elektrisch angetrieben	230/400/575 Volt
Maximale Wandstärke	5 mm Stahl
	3 mm Edelstahl
Gewicht	87 kg.

AL 1-2-U



TECHNISCHE DATEN

Rohrdurchmesser	26,9 mm / 3/4"
	33,7 mm / 1"
	42,4 mm / 1 1/4"
	48,3 mm / 1 1/2"
	60,3 mm / 2"
Zinkauslauf	20 - 76,1 mm
Elektrisch angetrieben	230/400/575 Volt
Maximale Wandstärke	5 mm Stahl
	3 mm Edelstahl
Gewicht	93 kg.

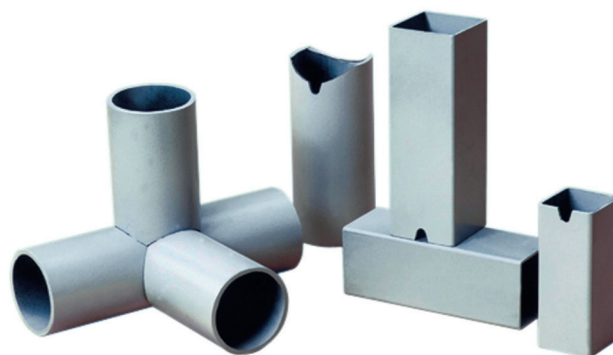
AL 1



TECHNISCHE DATEN

Rohrdurchmesser	26,9 mm / 3/4"
	33,7 mm / 1"
	42,4 mm / 1 1/4"
Maximale Wandstärke	3 mm Stahl
	2,5 mm Edelstahl
Gewicht	8 kg.

AL 2



TECHNISCHE DATEN

Rohrdurchmesser	48,3 mm / 1 1/2"
	60,3 mm / 2"
Maximale Wandstärke	3 mm Stahl
	2,5 mm Edelstahl
Gewicht	15 kg.

AL 3



TECHNISCHE DATEN

Rohrdurchmesser	42,4 mm / 1¼"
	48,3 mm / 1½"
Maximale Wandstärke	3 mm Stahl
	2,5 mm Edelstahl
Gewicht	15 kg.

ALU



TECHNISCHE DATEN

Rohrdurchmesser	20-76,1 mm
Maximale Wandstärke	3 mm Stahl
	2,5 mm Edelstahl
Gewicht	7 kg.

DESHALB **ALMI**[®]

EUROTRUSS KANN AUF GRUND DER **ALMI HIGH SPEED** SCHNELLER AUF DEN MARKT REAGIEREN

Eurotruss ist weltweiter Lieferant von aluminium Traversen mit dem Produktionsstandort in Leeuwarden. Die hohe Geschwindigkeit des AL 150HS ist ideal für die Aluminiumverarbeitung von Eurotruss geeignet.

Da das Aluminium nicht verbrannt, sondern poliert wird, ist es direkt zum Schweißen geeignet.



DER **ALMI HIGH SPEED** IST UNVERZICHTBAR IN DER PRODUKTION VON MFABRICATIONS

MFabrications stellt eine Vielzahl von Metallkonstruktionen her und ist auf die Herstellung von Überrollkäfigen und Aufhängungen für den Motorsport spezialisiert.

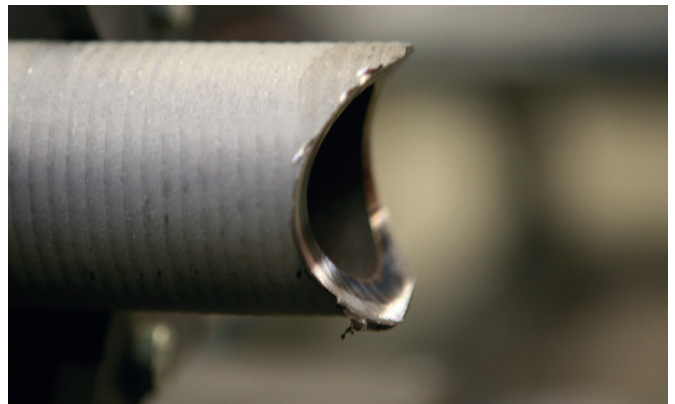
Über den ALMI High Speed sagt MFabrications: "Dank ihrer ausgezeichneten Qualität und minimalen Umrüstzeiten ist die Maschine heute ein fester Bestandteil unserer kundenspezifischen Produktion. Die dreifache Lebensdauer der Schleifbänder spielt dabei eine wichtige Rolle."



ALMI HIGH SPEED ERMÖGLICHT STORK EINE KOMFORTABLE VERARBEITUNG VON INCONEL

Für die Firma Stork war es jahrelang nicht möglich Inconel einfach zu verarbeiten. Der ALMI High Speed hat das geändert.

Inconel ist ein hartes und verschleißfestes Material, welches verwendet wird in Müllverbrennungsanlagen. Seit der Einführung der AL 150HS ist es für STORK möglich geworden Inconel schnell und einfach zu verarbeiten.



KOSTENLOS MIT JEDEM ROHRAUSSCHLEIFER:

- Schraubenschlüssel
- Schleifrolle 42,4 mm
- 5 stretchfreie Schleifbänder

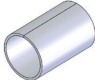
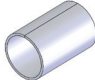
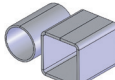





DIE STRETCHFREIEN SCHLEIFBÄNDER SIND
FÜR ALLE MATERIALIEN GEEIGNET.

Das richtige **ALMI** Produkt für jede Anwendung

ALMI Rohrausklinker



	AL 1, AL 2, AL 3	AL 1-2E, AL 1-2-U	ALU
Mögliche Profile			
Richtige / variabler Winkel			
Exzentrische Bearbeitung	-	-	-
Rohrdurchmesser*	AL 1 26,9 mm / 3/4" 33,7 mm / 1" 42,4 mm / 1 1/4" AL 2 48,3 mm / 1 1/2" 60,3 mm / 2" AL 3 42,4 mm / 1 1/4" 48,3 mm / 1 1/2"	26,9 mm / 3/4" 33,7 mm / 1" 42,4 mm / 1 1/4" 48,3 mm / 1 1/2" 60,3 mm / 2"	20 mm - 76,1 mm
Maximale Wandstärke	3 mm Stahl und 2,5 mm Edelstahl	5 mm Stahl und 3 mm Edelstahl	3 mm Stahl und 2,5 mm Edelstahl
Zinkauslauf	-	AL 1-2-U ✓	✓
Schleifband	-	-	-
Handrad / Hebel	-	-	-
Elektrischer Betrieb	-	✓	-
3 Jahre Garantie**	✓	✓	✓
Staubabsaugung	-	-	-
Längenstopp	-	-	-

* Andere Größen auf Anfrage

** 3 Jahre Garantie bei Registrierung. Ohne Registrierung 1 Jahr Garantie.

ALMI® Rohrausschleifer

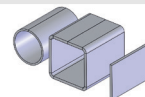
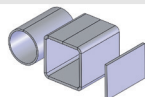
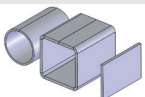
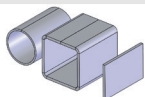


AL 100-U01

AL 100-U02

AL 150

AL 150HS



30° bis 90°

30° bis 90°

20° bis 90°

20° bis 90°

-

-

-

20 mm - 76,1 mm

20 mm - 76,1 mm

20 mm - 114,3 mm

20 mm - 114,3 mm

Nicht anwendbar

Nicht anwendbar

Nicht anwendbar

Nicht anwendbar

-

-

-

100 mm x 2000 mm

100 mm x 2000 mm

150 mm x 2000 mm

150 mm x 2000 mm

Hebel

Hebel- und Handrad

Hebel- und Handrad

Hebel- und Handrad



Optional

Optional

Optional

Optional

Optional

Optional

Optional

Optional

Die Kunst die Technik zum Laufen zu bringen



Weitere Informationen?

Besuchen Sie unsere Website
WWW.ALMI.NL

